



Stiftung Leben im Alter Herisau

Leben im Alter

Wir bieten älteren Menschen ein für sie lebenswertes Zuhause in Herisau. Selbstbestimmung, Sicherheit, Komfort und Lebensqualität stehen dabei im Vordergrund. Die Erwartungen der Bewohnenden sind so vielfältig und individuell, wie sie selbst. Deshalb gehen wir auf jede Person einzeln ein und richten uns nach ihren Vorstellungen.

Sie können oder möchten Ihren Alltag nicht mehr vollständig selber bewältigen? Wir bieten an unseren drei Standorten in Herisau unterschiedliche Wohnformen an – von der eigenen Wohnung mit einzelnen Dienstleistungen bis hin zu Wohngruppen mit intensiver Betreuung und Pflege. Gemeinsam ermitteln wir die ideale, auf Ihre Wünsche und Bedürfnisse abgestimmte, Lösung.

Die Stiftung Leben im Alter Herisau (LiA) ist das Zuhause von über 250 älteren Menschen. Unsere 260 Mitarbeitenden setzen sich täglich für das Wohl der Bewohnenden, Mieterinnen und Mieter sowie der Gäste ein.



Heinrichsbad



Ebnet



Dreilinden



Wohnen in der Gemeinschaft

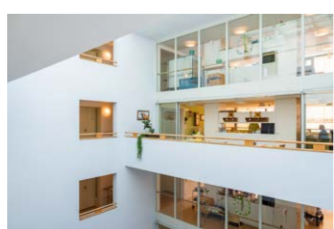
Unsere Häuser sind sehr unterschiedlich: Das Haus Ebnet, mitten im Dorf, erinnert an eine herrschaftliche Villa, das heimelige Haus Dreilinden liegt in ländlicher Umgebung mit traumhafter Aussicht und das Heinrichsbad ist ein Familien- und Quartiertreffpunkt am östlichen Rand von Herisau. Alle Häuser sind von schönen Gartenanlagen umgeben, die zu Spaziergängen einladen.

Sich verwöhnen lassen

- Wohnen in hellen, selbst eingerichteten Zimmern und Appartements.
- Liebevoll dekorierte Räumlichkeiten und grosszügige, öffentliche Bereiche.
- Eine gesunde, saisonale Verpflegung, die auf individuelle Bedürfnisse abgestimmt ist.
- Reinigungs- und Wäscheservice sowie Unterstützung bei der Einrichtung von Telefon, Fernseher, Computer, Tablet oder Smartphone.
- Coiffeur, Zahnarzt, Podologie und Physiotherapie im Haus.

Unterstützung bei Bedarf

- Qualifizierte Pflege rund um die Uhr.
- Individuell abgestimmte Unterstützung im Alltag.
- Situationsbezogene Beratung durch Fachpersonen.
- Aktivitäten- und Unterhaltungsprogramm.
- Seelsorgerinnen und Seelsorger verschiedener Religionen und Konfessionen.



Selbständig leben in der Mietwohnung

Das Haus Tanneck ist die ideale Wohnform für Menschen, die eigenständig leben wollen und gleichzeitig die Infrastruktur und die Annehmlichkeiten eines nahegelegenen Alterszentrums schätzen. Der Concierge Dienst und die Spitex Tanneck unterstützen bei Bedarf und sorgen für Komfort und Sicherheit.

Moderner Wohnkomfort

- Ihr neues Zuhause in einer 2,5- oder 3,5-Zimmerwohnung:
- Helle, lichtdurchflutete Wohnungen mit eigener Loggia
 - Moderne Küche mit Glaskeramikherd, Geschirrspüler, Kühlschrank mit Gefrierfach, Reduit mit Waschmaschine und Tumbler
 - Tiefgaragenplätze
 - Bushaltestelle in unmittelbarer Nähe

Lebenslanges Wohnen

Sie bleiben in Ihrer Tanneck-Wohnung, so lange Sie möchten. Sollte es nötig werden, können wir Ihnen intensive Betreuung und Pflege in Ihren eigenen vier Wänden bieten.

Basispaket zu jedem Mietvertrag

- Gut aufgehoben und sicher:
- Notruf in der Wohnung integriert
 - Concierge-Dienst als erste Ansprechstelle für Anliegen aller Art
 - Internetanschluss inklusive WLAN
 - IT-Unterstützung und Hauswartleistungen
 - Kehrrichtentsorgung
 - Mehrzweckraum zur Mitbenützung
 - Anlässe und Ausflüge
 - Vergünstigte Mittagmenüs im öffentlichen Restaurant Park

Zusätzliche Dienstleistungen

Über den Concierge-Dienst können weitere Services bestellt werden, beispielsweise hauswirtschaftliche Leistungen, Coiffeur, Zahnarzt oder Physiotherapie.

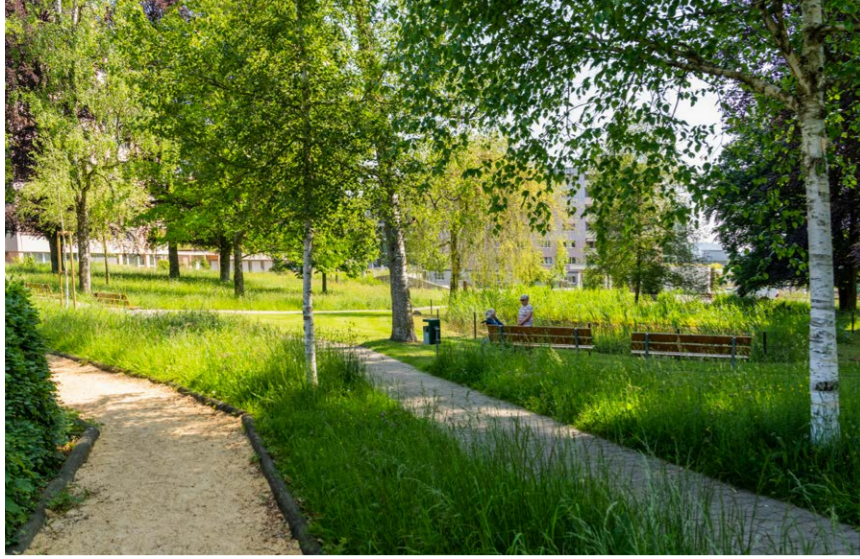
leben-im-alter.ch

Stiftung
Leben im Alter
Herisau

Kasernenstrasse 91
Postfach
9102 Herisau

Informationen und Beratung
Case Management

Telefon 071 354 75 05
casemanagement@leben-im-alter.ch



Beweglichkeit für Körper und Geist

An unseren Standorten bieten wir den Bewohnerinnen und Bewohnern sowie den Tagesgästen ein kreatives Angebot an verschiedensten Aktivitäten. Diese gemeinsamen Erlebnisse mit anderen Menschen bringen Abwechslung in den Alltag und zaubern so manch ein Lachen ins Gesicht. Unser Physiotherapie-Team sorgt ausserdem dafür, dass der Körper mitmacht, beweglich und im Gleichgewicht bleibt.



Leben mit Demenz

Am Standort Heinrichsbad bieten wir ideale Wohn- und Aufenthaltsmöglichkeiten für Menschen mit Demenz.

Bedürfnisgerechte Wohnmöglichkeiten

Unsere auf Demenz spezialisierten Wohngruppen sind Lebensorte für all jene, die zu Hause nicht mehr in geeigneter Form betreut werden können. Menschen mit einer leichten oder mittleren Demenz sind in der offenen Demenz-Wohngruppe gut aufgehoben. Sie profitieren von einer spezialisierten Betreuung und Aktivierung, damit die kognitiven Fähigkeiten möglichst lange erhalten bleiben. In fortgeschrittenen Phasen der Erkrankung ist die geschützte Wohngruppe oder die Pflegeoase besser geeignet.

Tages- und Nachtaufenthalte zur Entlastung von betreuenden Angehörigen

Angehörige, die eine an Demenz erkrankte Person zuhause betreuen, tragen eine grosse Verantwortung. Umso wichtiger ist es, dass sie sich zwischendurch eine Pause gönnen und Energie tanken. Wir bieten an sieben Tagen pro Woche und zeitlich flexibel Tages- und Nachtaufenthalte für Menschen mit Demenz an.

Betroffenen Familien fällt es oft schwer, sich Hilfe zu holen. Dabei ist es wichtig, sich frühzeitig zu informieren, damit die Lebensqualität für alle Beteiligten lange erhalten bleibt. Unsere Mitarbeitenden hören Ihnen zu und zeigen Möglichkeiten auf, die in der aktuellen Situation helfen könnten.

Gemeinschaft erleben

- Organisierte Ausflüge
- Gemeinsam Singen und Musizieren
- Kochen und Geniessen
- Jassen und Gesellschaftsspiele
- Kegelnachmittage
- Gedächtnistraining
- Gymnastik und Bewegung
- Kreatives Gestalten mit verschiedenen Materialien
- Plaudern bei Kaffee und Kuchen
- Geburtstags- und Abendhock
- Generationen-Treffen mit Kindern aus Herisau

Am gesellschaftlichen Leben teilhaben

- Restaurants Ebnet und Park als Treffpunkte für Jung und Alt
- Einzigartiger Pétanque-Platz vor dem Haus Park
- Schöne Gartenanlagen zum Spazieren und Verweilen
- Nähe zum Zentrum, zu Spielplätzen und Sportanlagen
- Gute Anbindung an den öffentlichen Verkehr

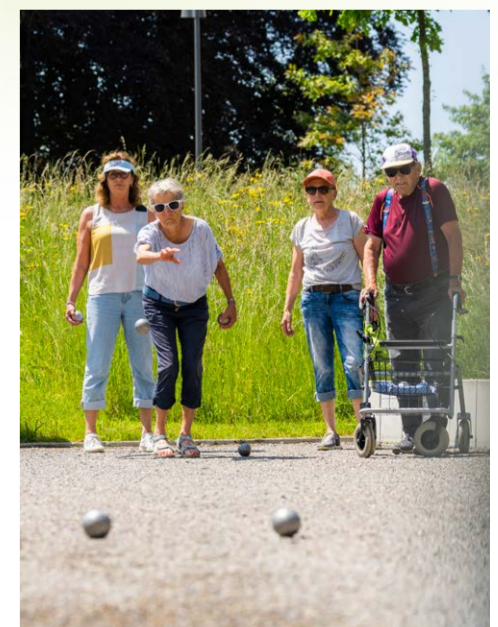


Seien Sie unsere Gäste

Geniessen Sie in unseren öffentlichen Restaurants einen Znüni, ein feines Mittagessen oder etwas Süsses am Nachmittag. Das Restaurant Ebnet liegt mitten im Zentrum von Herisau an leicht erhöhter Lage und hat eine wunderbare Sonnenterrasse. Das Restaurant Park ist der Familien- und Quartiertreffpunkt im Heinrichsbad, mit schöner Parkanlage direkt neben einem grossen Spielplatz. Beide Restaurants sind 365 Tage geöffnet.

Die beiden Restaurants sowie die grossen Säle im Heinrichsbad eignen sich sehr gut für private Feiern, Tagungen oder Vereinsanlässe. Raumkapazitäten:

	KONZERT	SEMINAR	BANKETT
MEHRZWECKRAUM WALDEGG	100 Personen	30 Personen	50 Personen
MEHRZWECKRAUM PARK	80 Personen	30 Personen	50 Personen
MEHRZWECKRAUM TANNECK	40 Personen	20 Personen	30 Personen
RESTAURANT EBNET	-	-	45 Personen
RESTAURANT PARK	-	-	80 Personen



restaurant-ebnet.ch
Telefon 071 354 75 90



restaurant-park.ch
Telefon 071 354 75 09